



# 中华人民共和国国家标准

GB 31625—2014

GB 31625—2014

## 食品安全国家标准

### 食品添加剂 二氢茉莉酮酸甲酯

中华人民共和国  
国家标准  
食品安全国家标准  
食品添加剂 二氢茉莉酮酸甲酯  
GB 31625—2014

\*

中国标准出版社出版发行  
北京市朝阳区和平里西街甲2号(100029)  
北京市西城区三里河北街16号(100045)  
网址 www.spc.net.cn  
总编室:(010)68533533 发行中心:(010)51780238  
读者服务部:(010)68523946  
中国标准出版社秦皇岛印刷厂印刷  
各地新华书店经销

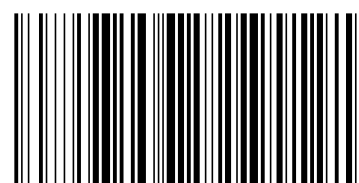
\*

开本 880×1230 1/16 印张 0.5 字数 10 千字  
2015年7月第一版 2015年7月第一次印刷

\*

书号: 155066·1-49791 定价 14.00 元

如有印装差错 由本社发行中心调换  
版权专有 侵权必究  
举报电话:(010)68510107



GB 31625-2014

2015-01-28 发布

2015-07-28 实施

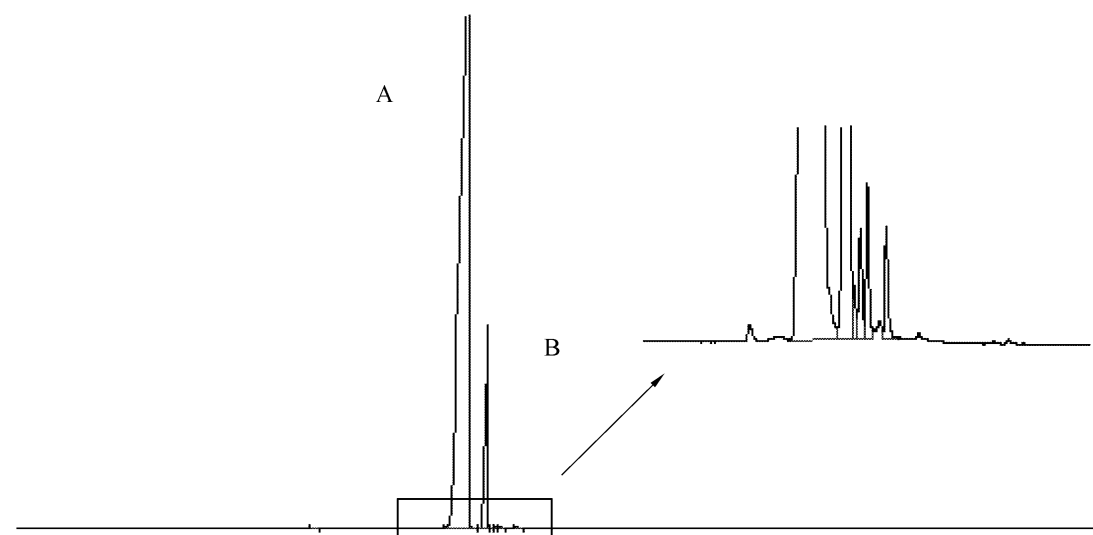
中华人民共和国  
国家卫生和计划生育委员会 发布

## 附录 B

食品添加剂二氢茉莉酮酸甲酯典型气相色谱图  
(面积归一化法)

## B.1 食品添加剂二氢茉莉酮酸甲酯典型气相色谱图

食品添加剂二氢茉莉酮酸甲酯典型气相色谱图见图 B.1。



说明:

A——反式二氢茉莉酮酸甲酯。

B——顺式二氢茉莉酮酸甲酯。

图 B.1 食品添加剂二氢茉莉酮酸甲酯典型气相色谱图

## B.2 操作条件

- B.2.1 柱:毛细管柱,30 m×0.32 mm。或其他等效色谱柱。  
 B.2.2 固定相:5%苯基甲基聚硅氧烷。  
 B.2.3 膜厚:0.25 μm。  
 B.2.4 色谱炉温度:程序升温,从 100 °C~220 °C,速率 5 °C/min,最后在 220 °C 保持 6 min。  
 B.2.5 进样口温度:250 °C。  
 B.2.6 检测器温度:280 °C。  
 B.2.7 检测器:氢火焰离子化检测器。  
 B.2.8 载气:纯度 99.99% 以上的氮气。  
 B.2.9 载气流速:1.0 mL/min。  
 B.2.10 进样量:0.2 μL。  
 B.2.11 分流比:1:80。

## 食品安全国家标准

## 食品添加剂 二氢茉莉酮酸甲酯

## 1 范围

本标准适用于由正戊醛、环戊酮和丙二酸二甲酯为原料,或者由环戊酮与正戊醛为原料制得的食物添加剂二氢茉莉酮酸甲酯。

## 2 化学名称、分子式、结构式和相对分子质量

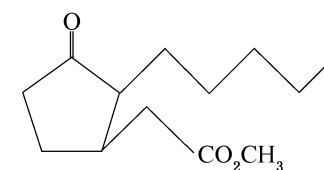
## 2.1 化学名称

(2-戊基-3-氧代-1-环戊基)-乙酸甲酯

## 2.2 分子式

$C_{13}H_{22}O_3$

## 2.3 结构式



## 2.4 相对分子质量

226.32 (按 2007 年国际相对原子质量)

## 3 技术要求

## 3.1 感官要求

应符合表 1 的规定。

表 1 感官要求

项 目	要 求	检 验 方 法
色泽	无色至浅黄色	将试样置于比色管内,用目测法观察
状态	油状液体	
香气	花香,茉莉样香气	GB/T 14454.2